
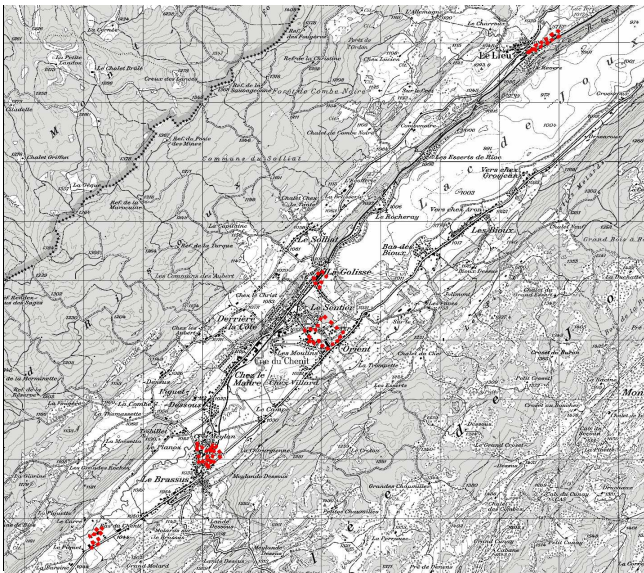


VALLÉE DE JOUX

Plan de situation

- Périmètre* 
- Communes
- L'Abbaye
 - Le Chenit
 - Le Lieu



Critères d'identification

- Intérêt cantonal
- Site sans technopôle ni plateforme rail-route d'intérêt cantonal
 - Site avec forte présence d'emplois
 - Site très attractif
 - Site à fort potentiel de développement
- Centralité
- A proximité d'un centre régional (Le sentier, le Brassus)
- Accessibilité multimodale
- Desserte TP faible
 - ligne Travys, 6 gares, bus AVJ, Carpostal, 6 arrêts TP
 - Desserte TIM/PL faible avec traversée de localité
 - 13 km jonction A9 Vallorbe, trafic
 - Desserte MD faible
 - Sans raccordement ferroviaire marchandises









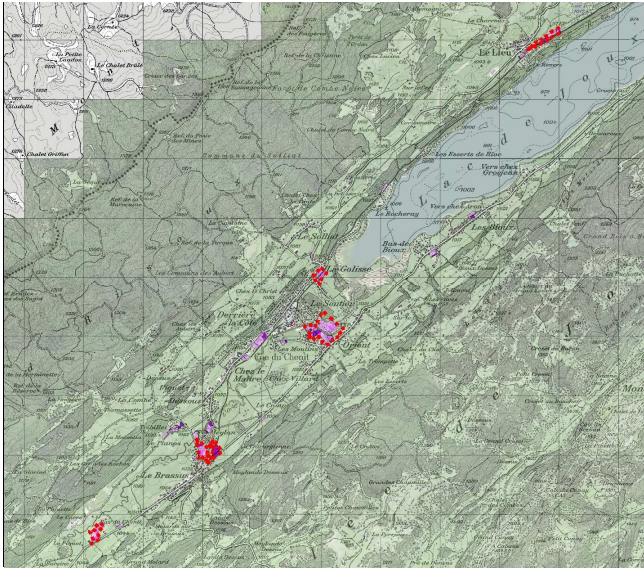
Conditions de mise en œuvre

- Partenariat CRC
- Site sans organe de gestion
 - Partenariat moyennement dynamique
- Maîtrise foncière
- Maîtrise foncière partielle (communes du Chenit, du Lieu, du Brassus)
- Destination explicite
- Site avec destination explicite (horlogerie, microtechnique)
- Qualité aménagements & services
- Aménagements & services de qualité moyenne
- Densité optimisée
- Densité d'emplois élevée
 - Occupation du sol faible



Plan de site

- Périmètre* 
- Réserves mobilisables
- parcelles 
 - secteurs 
- Réserves potentielles
- parcelles 
 - secteurs 
- Surfaces bâties 



Données de base

- Vocation
- Horlogerie, microtechnique
- Degré de sensibilité au bruit
- IV
- Surface en zones d'activités
- 23.6 ha (2018)
- Réserves mobilisables
- 4.8 ha (2018)
- Réserves potentielles
- 5.8 ha (2018)
- Occupation du sol
- 0.21 ha construits/ha parcelle bâtie
- Emplois
- 1'672 ETP (2016)
- Densité d'emplois
- 90 ETP/ha
- Nb d'entreprises
- 23
- Nb d'entreprises > 50 ETP
- 9
- Exemple d'entreprises
- Audemars Piguet, CHH Microtechnique, Dubois & Dépraz, Kif Parechoc, Montres Breguet, Patek Philippe, Blancpain, Valtronic Technologies, Vacheron Constantin, Piguet Frères

Gouvernance

- Région PDCn
- Vallée de Joux
- Organisme régional
- ADAEV
- Structure de projet
- COPI / GT
 - missions : stratégie régionale

*Périmètre à définir dans le cadre de la stratégie régionale de gestion des zones d'activités (pôle multisite)